



CIRCULATION FERROVIAIRE

FORMATION EN ALTERNANCE INGÉNIEUR DE LA CIRCULATION FERROVIAIRE

PRÉPARANT AU MÉTIER :
INGÉNIEUR DE LA CIRCULATION FERROVIAIRE (H/F)

CONTRAT D'APPRENTISSAGE

➤ POUR PLUS D'INFORMATIONS SUR L'ALTERNANCE
OU POSTULER EN LIGNE, CONSULTEZ SNCF.COM/FR/ALTERNANCE



orc.fr R.C. PARIS 483 291 108 Crédits photos : Yann Audic - Octobre 2014

➤ RETROUVEZ NOS FORMATIONS EN ALTERNANCE SUR SNCF.COM/FR/ALTERNANCE



LE MÉTIER

QUELLES SONT LES MISSIONS DE L'INGÉNIEUR CIRCULATION (H/F) ?

- Manager les équipes d'aiguilleurs
- Assurer la gestion opérationnelle des trafics
- Garantir la sécurité des circulations sur le réseau
- Organiser les travaux sur les voies et les installations

QUEL EST L'UNIVERS DE TRAVAIL ?

À proximité des voies et éventuellement dans un poste d'aiguillage, vous travaillez en liaison constante avec d'autres postes ou le centre de régulation des circulations.

AVEZ-VOUS LES QUALITÉS REQUISES POUR CE POSTE ?

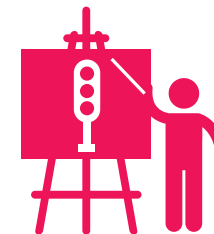
Outre vos capacités managériales, c'est votre capacité à faire preuve à la fois de rigueur et d'initiative qui fera la différence, notamment en cas d'incidents ou de situations perturbées.

AVEZ-VOUS LE BON PROFIL ?

- Vous êtes titulaire d'un BAC+2/3 formation scientifique et technique ou issu de classes préparatoires
- Vous avez moins de 26 ans

LA FORMATION

COMMENT SE DÉROULE LA FORMATION ?

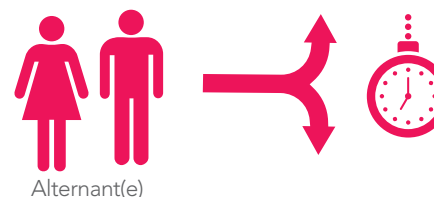


FORMATION THÉORIQUE

La formation repose sur une alternance d'apports théoriques et de travaux pratiques réalisés en centre de formation SNCF à l'aide de maquettes et simulateurs

Formation en 3 ans
Rythme alterné :

- Centre de formation SNCF
- CNAM
- En établissement SNCF



Alternant(e)



FORMATION PRATIQUE

Des stages en établissement vous permettent de consolider sur le terrain les connaissances théoriques acquises en centre de formation SNCF et de vous préparer à votre futur métier.

Un stage à l'étranger est prévu durant la 3^e année de formation.

MATIÈRES ENSEIGNÉES

La réglementation des procédures de sécurité
La sécurité du personnel
La gestion des incidents et des situations perturbées
L'organisation et la protection des travaux sur les voies
La traction électrique
L'organisation des transports Fret et Voyageurs

La réglementation du personnel
Le management de la sécurité
Anglais

COMMENT POSTULER À CE DISPOSITIF ?

- Dossier à télécharger sur <http://cfa-idf.cnam.fr> et à retourner à l'adresse suivante : CFA Cnam IDF, 61 rue de Landy, 93210 La Plaine-Saint-Denis ou par mail : recrutement@cfa.idf.cnam.fr

LA RENTRÉE SCOLAIRE AURA LIEU AU MOIS DE SEPTEMBRE.

QUELS SONT LES AVANTAGES DE L'ALTERNANCE CHEZ SNCF ?

SNCF accueille des alternants, pour tous ses métiers, sur un très large panel de formations, du CAP au BAC + 5. L'alternance chez SNCF, c'est un accompagnement au quotidien, avec plus de 5 000 tuteurs professionnels, et un examen prioritaire de votre candidature si vous postulez à un emploi à l'issue de l'obtention de votre diplôme. Informations pratiques :

- Tout au long de la formation, une chambre meublée en résidence SNCF vous est proposée si vous ne résidez pas à proximité de votre lieu de formation ou de travail
- Vos déplacements dans le cadre de la formation seront également pris en charge par l'entreprise
- Votre rémunération est calculée en fonction du barème fixé par l'Etat. Pour en savoir plus, rendez-vous sur www.alternance.emploi.gouv.fr

➔ RETROUVEZ NOS FORMATIONS EN ALTERNANCE SUR SNCF.COM/FR/ALTERNANCE